

NOTRAX[®]

MATS FOR PROFESSIONAL USE

**Covorașe ergonomice de
reducere a oboselii și de
siguranță / Soluții HoReCa**



Teste și pictograme ale covoarelor Notrax®

Toate produsele Notrax® sunt supuse unor teste riguroase efectuate de un laborator independent înainte de a fi lansate pe piață. Graficul nostru de testare urmărește comparația relativă a covoarelor Notrax® pentru fiecare categorie de produse din broșură:

Exemplu de grafic de testare
TABEL DE TESTARE



Rezistență la uzură

Intervalul de timp în care covorul rămâne adecvat pentru funcția pentru care este destinat. Se bazează pe un test de uzură accelerată, al cărui rezultat exprimă pierderea totală de greutate a materialului. O roată rezistentă la uzură este împinsă peste el de 5.000 de ori ca sarcină. Un indice mai mare în tabelul de testare înseamnă o rezistență mai mare la uzură.

Anti-derapant

Un indicator al rezistenței la alunecare a covorului. În cadrul acestui test, se măsoară cantitatea de forță necesară pentru a provoca alunecarea pe suprafața covorului. Coeficientul este raportul dintre forță și greutatea necesară. Un indice mai mare în tabelul de testare indică un coeficient de frecare mai mare, ceea ce înseamnă o rezistență mai bună la alunecare a covorului.

Reducerea oboselii

Acest indicator arată gradul de confort oferit de covor. Testul începe prin măsurarea grosimii inițiale a covorului. Covorul este apoi comprimat și sub sarcină se măsoară din nou grosimea. Clasificarea calității fiecărui covor este determinată de cele două măsurători. Indicatorul mai mare din tabelul de testare indică proprietăți mai bune de reducere a oboselii.



Reducerea oboselii
Covorașul ușurează presiunea asupra picioarelor, stimulează circulația și reduce tensiunea asupra taliei, articulațiilor și a principalelor grupe musculare.



Anti-derapant
Datorită modelului și texturii special concepute pentru suprafața sa, împiedică alunecarea.



Rezistent la ulei
Covorul este potrivit pentru utilizare în medii industriale în zone uleioase.



Sudură
Covor fabricat din compus de cauciuc durabil, care poate rezista la tensiuni asociate cu sudarea tensiunii, formarea rocilor.



ESD
Un tip de covor conceput pentru a absorbi electricitatea statică. Ajută la evitarea șocurilor statice și protejează echipamentul.



Inflamație întârziată
Împiedică răspândirea focului, rezistă la căldură. Susținute de laborator ind. cu teste și cu certificate a calității.



Grip Step®

Înveliș pentru o aderență suplimentară pentru zone foarte alunecoase; rezistență la alunecare de până la R13 în conformitate cu DIN 51130.



Drenaj
Structura deschisă permite scurgerea lichidelor și a murdăriei granulare, protejând piciorul în medii umede.



Protecție
Protejează podeaua de căderea obiectelor, reduce riscul de spargere.



Nu conduce
Asigură izolarea, protejează lucrătorul în caz de șoc electric.



Accesibil pentru scaune cu roțile
Potrivit pentru scaune cu roțile, cărucioare de cumpărături.



Izolație
Rezistent la frig, căldură, vibrații și zgomot. Ține lucrătorii departe de podelele reci/umede, menține picioarele calde și oferă astfel o mai bună stare de bine.



Capacitate mare de încărcare
Recomandat pentru utilizare intensivă în medii industriale.



Sarcină utilă medie
Recomandat pentru sarcini medii în medii industriale.



Sarcină utilă ușoară
Recomandată pentru utilizare cu cerere redusă în medii industriale.



Sistem modular
Covorașele interconectabile permit personalizarea la fața locului cu unități asamblabile care pot fi asamblate în orice formă.



Antigel
Materialul este rezistent la temperaturi de îngheț.



Rezistent la grăsimi și uleiuri
Covor adecvat pentru contactul cu uleiuri vegetale și grăsimi animale.



RedStop™
Proiectat cu o tehnologie unică, suportul împiedică deplasarea covorașelor.



MicroStop™
Tratamentul antibacterian inhibă dezvoltarea microorganismelor, cum ar fi bacteriile și ciupercile care provoacă mirosuri, pete și deteriorarea produselor.



NFSI®
Testat și certificat de Institutul Național de Siguranță a Podelelor.



NSF
Testat și certificat de National Sanitation Foundation pentru protecție și durabilitate împotriva grăsimilor și uleiurilor.



Descuț
Ușor moale și cald sub picioarele goale.



Curățare
Potrivit pentru curățarea cu jet de apă (fierbinte) de înaltă presiune.

Beneficiile covorașelor de oboseală

Multe industrii necesită ca angajații să stea în picioare, să meargă și/sau să transporte încărcături. Experții sunt de acord că mochetele pot îmbunătăți semnificativ productivitatea și satisfacția angajaților, reducând în același timp absenteismul și bolile cronice prelungite.

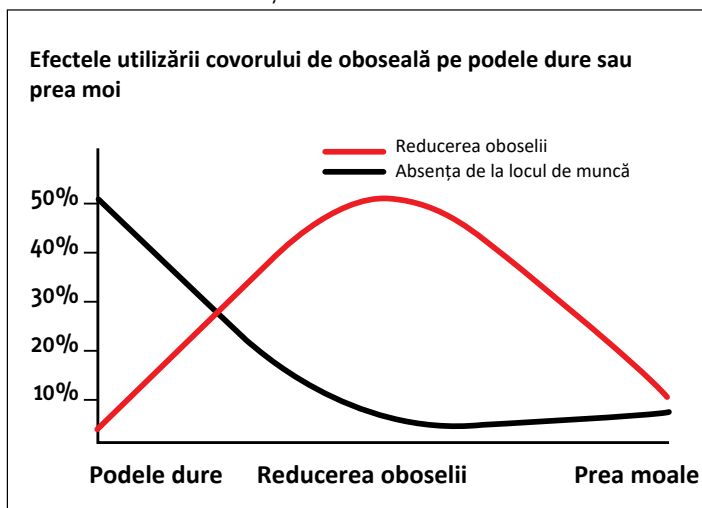


Cum funcționează covorașele anti oboseală

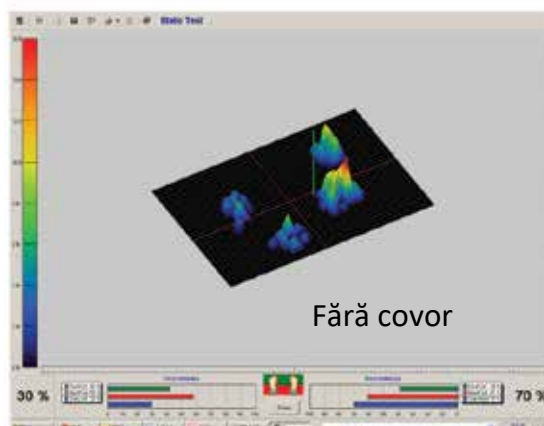
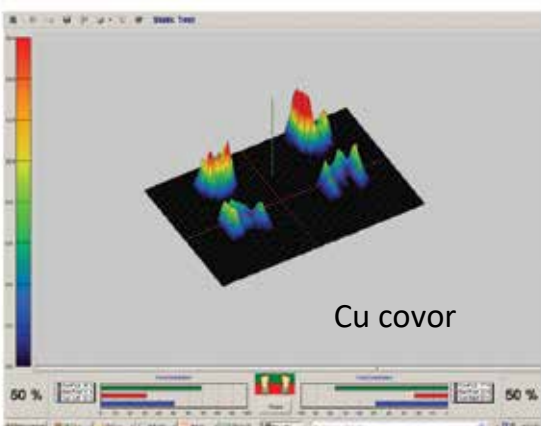
James M. Kendrick a spus-o foarte bine într-un articol din 1999 "Covorașele de reducere a oboselei sunt concepute pentru a afecta corpul în mod natural și imperceptibil, stimulând mici mișcări ale picioarelor și ale mușchilor gambei. Acest lucru stimulează circulația sângelui și previne congestia în vene, care poate face ca lucrătorul să se simtă obosit."

Statul în picioare pe o suprafață dură pentru o perioadă lungă de timp poate duce la diverse probleme. În primul rând, determină contracția mușchilor, ceea ce reduce circulația sângelui. Acest lucru duce la dureri la nivelul mușchilor și articulațiilor și la congestia sângelui în organism. În plus, statul în picioare pentru perioade lungi de timp provoacă pronație, adică glezna care coboară spre interior sau picioare plate. Oboseala și durerea singure pot duce, de asemenea, la dureri de picioare sau la alte dureri severe. Durerile lombare sunt cele mai frecvente în rândul persoanelor care stau în picioare timp de patru sau mai multe ore pe zi.

După cum a scris domnul Kendrick, amortizarea covorului de oboseală permite micromișcări continue ale piciorului care minimizează staza de sânge în picioare. Acest lucru este în concordanță cu necesitatea de a reduce riscul de alunecare și cădere.



Covorul potrivit va oferi, de asemenea, o ușurare în condiții de frig/umiditate. Acesta este un motiv bun pentru a realiza că mocheta reduce oboseala, reduce posibilitatea de accidente și îmbunătățește eficiența generală a locului de muncă. Astfel, se pierd mai puține zile de lucru din cauza rănilor, se înregistrează mai puține plângeri legate de sănătate, iar cerințele de sănătate și siguranță sunt îndeplinite cu ușurință



Umplutura excesivă poate avea, de asemenea, consecințe negative. O suprafață prea moale provoacă oboseală, deoarece suprasolicită mușchii. Gândiți-vă la joggingul pe plajă ca la o modalitate de a evita acest lucru exemplu extrem al acestui concept. Covorașele Notrax® sunt realizate după formule și modele specifice care reduc oboseala, contribuie la creșterea productivității și la satisfacția angajaților.

Sprijin științific

În primele studii, Morgora (1972) a arătat că prevalența durerii lombare era mai mare în rândul lucrătorilor care stăteau în picioare în mod regulat mai mult de patru ore în fiecare zi de lucru. Cercetările lui Bousseman (1982) au arătat clar că statul prelungit în picioare era o cauză directă a durerii și a disconfortului. Mai târziu, Dr. Mark Redfern și Dr. Don Chaffin (Ergonomics Centre, University of Michigan 1988), precum și Paula Hinnen și Stephan Konz (Departamentul de Inginerie Industrială, Universitatea de Stat din Kansas, 1994) au observat diferența dintre statul în picioare pe podele dure și pe podele moi. Ambele studii au ajuns la concluzia că mocheta are un efect semnificativ asupra oboselei și confortului în diferite părți ale corpului.

Studii recente realizate de Prof. Dr. Redha Taiar de la Universitatea din Reims, Franța (2011, 2015, 2017) au arătat efectele covorașelor de oboseală asupra corpului uman într-un mediu de lucru. Prin observarea posturii lucrătorilor și măsurarea tensiunii prelungite a picioarelor, profesorul Taiar a reușit să identifice două cauze ale oboselei, combătând astfel tulburările musculo-scheletice asociate cu rezistența pe termen lung o abordare în două direcții

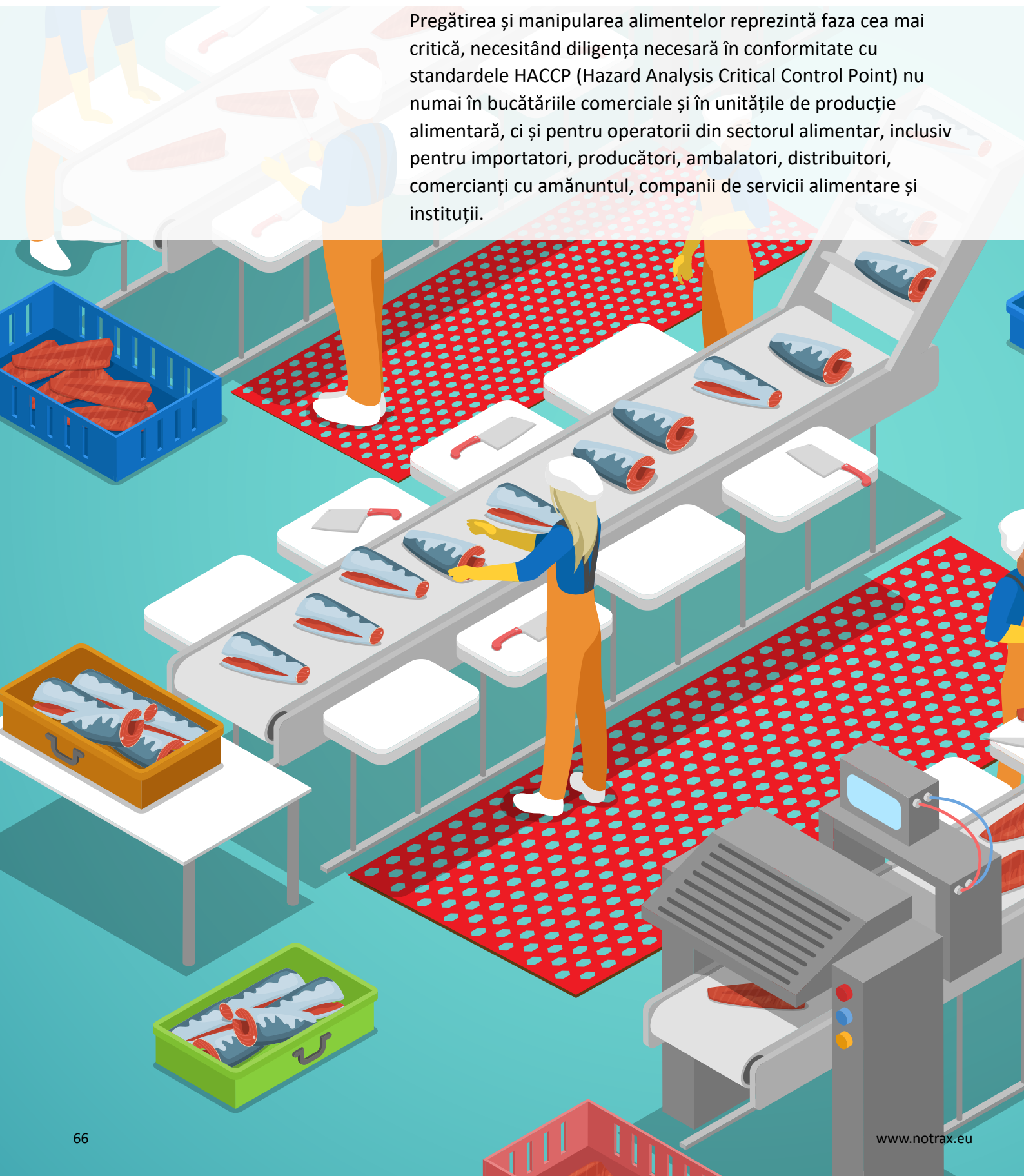
În primul rând, lucrătorul trebuie să alterneze să exercite presiune asupra picioarelor în timp ce stă în picioare, pentru a evita suprasolicitarea aceluiași mușchi (fibrele Cenușăresei). În al doilea rând, covorul de oboseală neutralizează punctele de presiune cauzate de podea, și distribuie în mod egal distribuie greutatea pentru a asigura un echilibru corespunzător și corect. Constatările profesorului Taiar au confirmat faptul că utilizarea unui covoraș de ușurare a oboselei reduce semnificativ durerea în comparație cu o poziție de bază fără covoraș.

Prof. Taiar "Standing Smart" este disponibil www.notrax.eu.



Soluții de pardoseală pentru industria alimentară

Pregătirea și manipularea alimentelor reprezintă faza cea mai critică, necesitând diligența necesară în conformitate cu standardele HACCP (Hazard Analysis Critical Control Point) nu numai în bucătăriile comerciale și în unitățile de producție alimentară, ci și pentru operatorii din sectorul alimentar, inclusiv pentru importatori, producători, ambalatori, distribuitori, comercianți cu amănuntul, companii de servicii alimentare și instituții.



În plus, ASSM (Administrația pentru Securitate și Sănătate în Muncă)

Organizația

subliniază că "un loc de muncă care necesită o activitate permanentă și repetitivă sau

serie prelungită de mișcări", cum ar fi întinderea, ridicarea și în timpul tăierii în zonele de preparare a alimentelor lucrătorii din bucătăria sunt în pericol. Se poate crea o postură statică, pentru că lucrătorii stau în permanență într-un singur loc, în timp ce taie sau pregătește alimente, ceea ce determină oboseala musculară și acumularea de sânge în membrele inferioare. ASSM recomandă ca angajatorii să ofere covorașe de oboseală, evitând în același timp posturile statice.

Lucrătorii din bucătăria lucrează adesea într-un mediu în care sunt expuși la temperaturi extreme, uneori reci, în timpul conservării alimentelor în timpul curățării, pregătirii și ambalării, sau fierbinți în timpul gătitului și servirii. Podelele fabricilor, în special în industria alimentară, sunt adesea reci și umede. Covoarele îi protejează pe lucrătorii în picioare de podelele reci. Acest lucru ajută la menținerea încălzirii picioarelor lor, îmbunătățind astfel starea lor de bine.



346 Sani-Trax™

Acest covor curăță și dezinfectează pantofii, ceea ce este recomandat la intrarea în orice zonă de procesare a alimentelor. Mii de "degete" flexibile asigură o curățare automată, care îndepărtează murdăria de pe încălțăminte. La trecerea traficului, garniturile de cauciuc se îndoaie într-o soluție dezinfectantă datorită presiunii generate la contactul cu talpa, având astfel un dublu efect de prevenire a pătrunderii contaminanților în zonele de procesare a alimentelor. Dimensiunea potrivită a covorașului este potrivită pentru majoritatea intrărilor. Ventuzele din partea inferioară împiedică deplasarea covorașului.

Specificații:

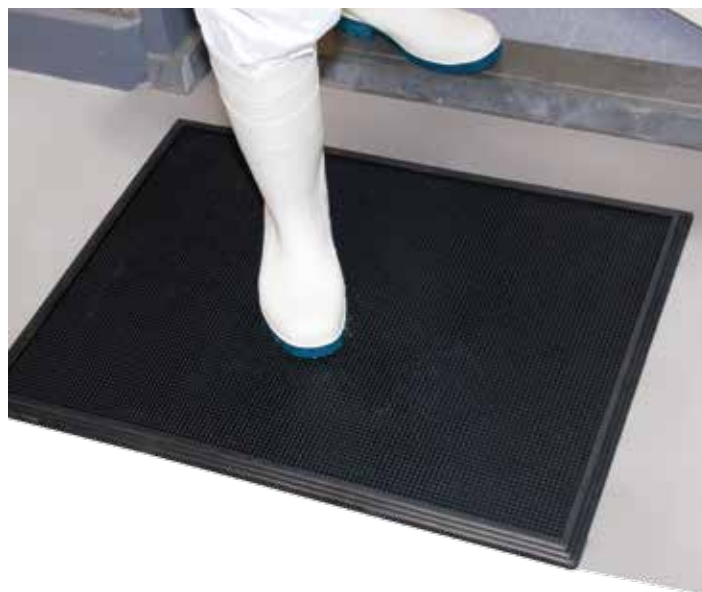
- 100% SBR pentru uz general; rezistent la majoritatea substanțelor chimice și la schimbările de temperatură
- Grosimea totală: 19 mm
- Greutatea: 10,8 kg/m²
- Margini groase >0,635 cm de înălțime, mai înalte decât degetele răzuitoarelor pentru a conține dezinfectantul lichid. Covorul conține 4 litri de soluție dezinfectantă (sfat: folosiți amoniu cuaternar, iod, clor sau orice alt dezinfectant. Cu toate acestea, verificați întotdeauna concentrația; majoritatea dezinfectanților trebuie diluați într-un pediluviu înainte de utilizare. Urmați instrucțiunile pentru a obține raportul de diluție corect).
- Fără DOP, DMF, substanțe care diminuează stratul de ozon, silicon și metale grele

Utilizare recomandată:

- În intrări, holuri, zone de ambalare, laboratoare, vestiare pentru personal, săli de odihnă, săli de tratare a deșeurilor și zone de recepție - orice loc în care trebuie controlată răspândirea contaminării.

Dimensiuni:

- 61 cm x 81 cm



DATE DE TEST

Rezistență la uzură

Anti-derapant

Reducere a oboselii

GOOD BETTER BEST



Covorașe pentru industria alimentară pentru medii uscate, umede și unsoase

Covorașe din cauciuc cu structură deschisă

Un covoraș anti oboseală de calitate alimentară care combină în mod optim confortul cu antideraparea, o soluție de calitate durabilă cu drenaj, calitate și durabilitate, precum și rezistență la ulei și grăsime. Fabricat dintr-un compus de cauciuc rezistent, conceput pentru o durată de viață lungă. Suprafață antiderapantă agresivă.

Utilizare recomandată:

- Pentru medii industriale umede sau uleioase/grasoase - prepararea alimentelor, bucătării profesionale, baruri



563RD Sanitop Deluxe™ Roșu

Nu alunecă: greutatea sa mare menține covorul în poziție. Materialul său gros de 20 mm asigură o ergonomie excelentă. Găuri de scurgere și zonele de suprafață ridicate asigură ventilația și drenarea lichidelor și a murdăriei, menținând suprafața covorului curată pe tot parcursul acesteia. Poate fi dotat cu rampe pentru a evita riscurile de împiedicare. Se recomandă curățarea cu detergent și jet de apă pentru o durată de viață mai lungă.

Spețificații:

- 75% compus din cauciuc nitrilic, rezistent la ulei și grăsime
- Grosimea totală: 20 mm
- Greutate: 12,3 kg/m²

Culoarea

- Roșu

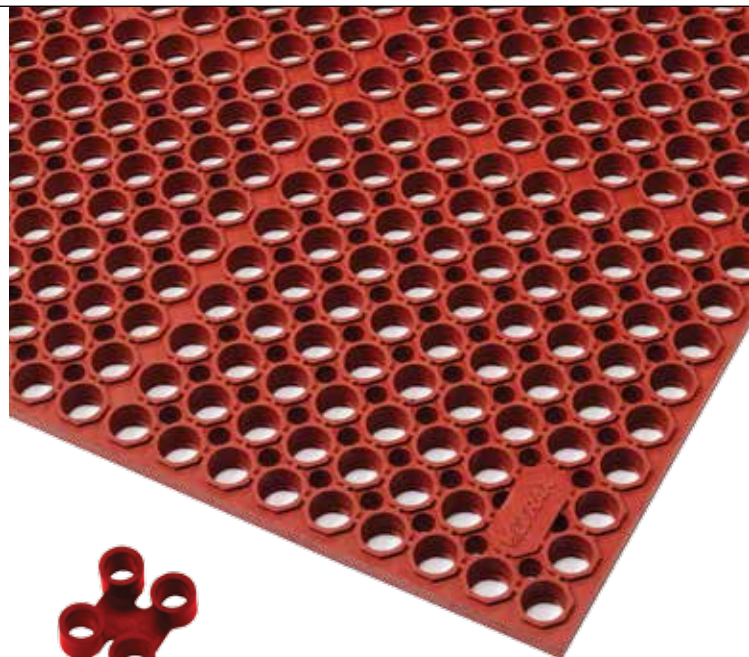
Dimensiuni confecționate:

- 91 cm x 152 cm

Accesorii:

- Conectori pentru extinderea în lungime sau lățime

563 Sanitop Deluxe™ este, de asemenea, disponibil în SBR pentru uz general



DATE DE TEST

Rezistență la uzură

Anti-derapant

Reducerea obosealii

GOOD BETTER BEST

550RD Cushion Ease™ Roșu

Covorașele pătrate de 91 x 91 cm pot fi conectate din orice direcție, permițând o personalizare fără probleme de la un perete la altul sau pot fi instalate ca o insulă independentă în orice direcție sau formă. Suprafață netedă și antiderapantă.

Spețificații:

- 75% compus din cauciuc nitrilic, rezistent la ulei și grăsime
- Grosimea totală: 19 mm
- Greutate: 10 kg/m²

Dimensiuni confecționate:

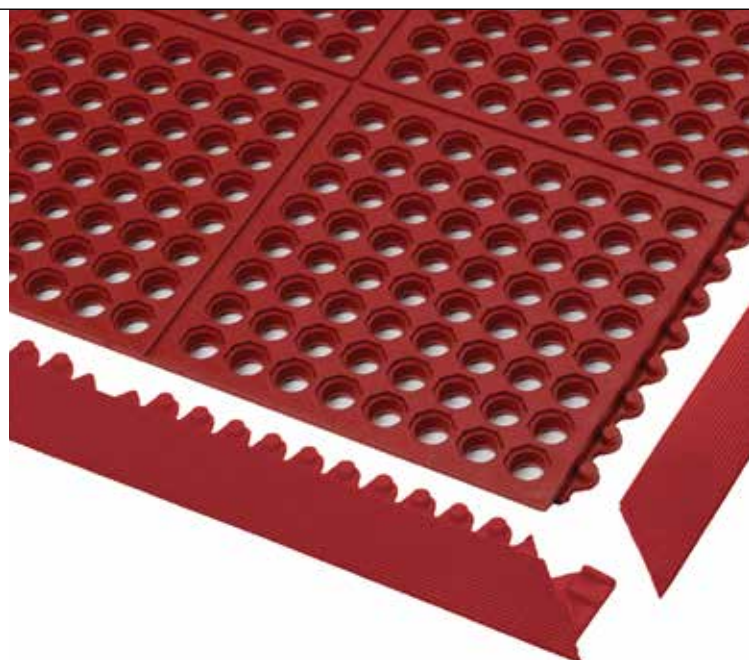
- 91 cm x 91 cm

Culoarea:

- Roșu

Accesorii

- 551 MD Ramp System™ Rampe masculine și feminine din nitril în roșu, galben și negru



Date de Test

Rezistență la uzură

Anti-derapant

Reducerea obosealii

GOOD BETTER BEST

Covorașe pentru industrii alimentară pentru medii uscate, umede și unsuroase

Ergonomie pe podele alunecoase

Aceste covorașe sunt concepute pentru a îndeplini cerințele specifice ale industriei alimentare. Ergonomia lor excelentă este asigurată de un material din cauciuc nitrilic dur, dar flexibil, care este rezistent la uleiuri și grăsimi vegetale. Suprafața sa antiderapantă asigură un suport stabil. Rampele previn împiedicarea. Se recomandă curățarea cu detergent și jet de apă pentru o durată de viață lungă.



458 Skystep™ Roșu

Covorașe unice din cauciuc cu bule ergonomice pentru reducerea maximă a oboselii, având în același timp proprietăți antiderapante. Covorașul este proiectat să se absoarbă în sol, împiedicând deplasarea covorașului, în timp ce aerul este filtrat în camere, creând un efect de amortizare.

Spețificatii:

- 75% compus din cauciuc nitrilic, rezistent la ulei și grăsime
- Grosimea totală: 13 mm
- Greutate: 10 kg/m²

Utilizare recomandată:

- Pentru medii industriale uscate și unsuroase - procesarea alimentelor, ambalarea alimentelor, prepararea alimentelor și baruri

Dimensiuni confecționate:

- 60 cm x 90 cm
- 90 cm x 120 cm
- 90 cm x 150 cm

458 Skystep™ Red este, de asemenea, disponibil în SBR pentru uz general



Date de Test



562RD Sanitop™ Roșu

Materialul flexibil din cauciuc asigură aderența și reducerea oboselii atât în mediile umede, cât și în cele unsuroase. Găurile de scurgere și suprafețele ridicate asigură ventilația, drenarea lichidelor și a murdăriei, menținând suprafața covorului curată pe tot parcursul acesteia. Suprafață antiderapantă agresivă.

Spețificatii:

- 75% compus din cauciuc nitrilic, rezistent la ulei și grăsime
- Grosimea totală: 12,7 mm
- Greutate: 8 kg/m²

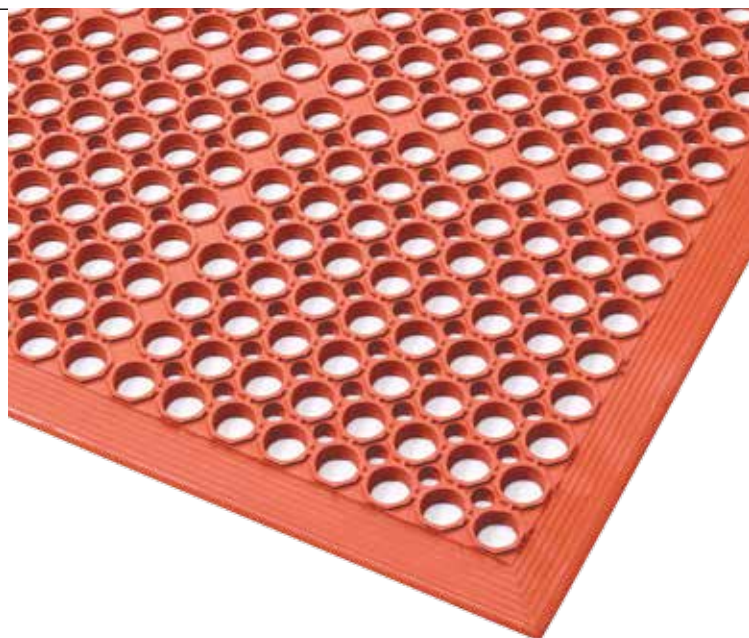
Utilizare recomandată:

- Pentru medii industriale umede sau uleioase/grasoase - pentru prepararea alimentelor, bucătării profesionale, baruri și camere curate

Dimensiuni confecționate:

- 91 cm x 152 cm
- 91 cm x 297 cm
- 91 cm x 594 cm

562 Disponibil, de asemenea, în Sanitop™ SBR pentru uz general



Date de Test



Covorașe pentru industria alimentară pentru medii uscate, umede și unsuroase

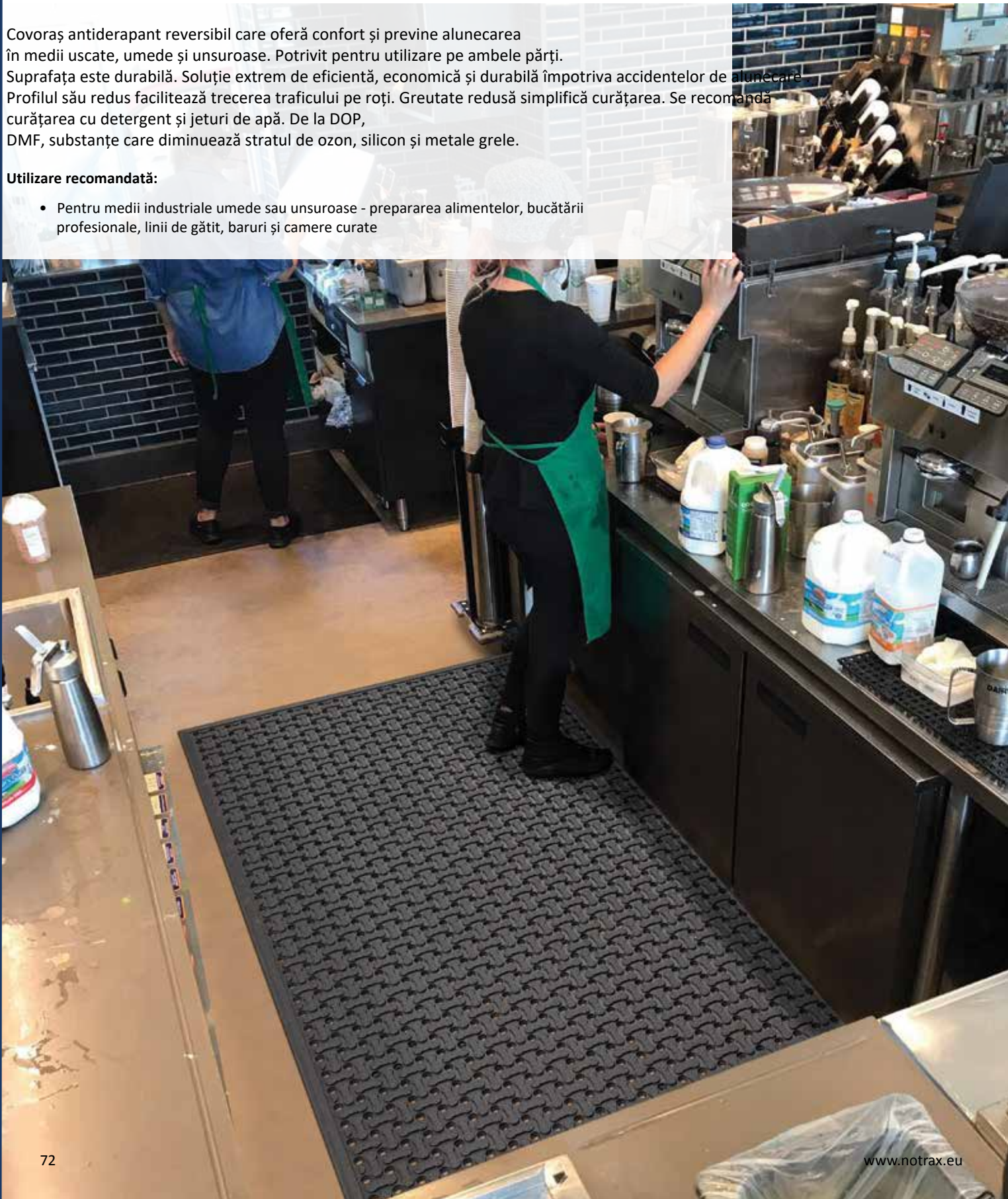
Covorașe antiderapant reversibil

Covoraș antiderapant reversibil care oferă confort și previne alunecarea în medii uscate, umede și unsuroase. Potrivit pentru utilizare pe ambele părți.

Suprafața este durabilă. Soluție extrem de eficientă, economică și durabilă împotriva accidentelor de alunecare. Profilul său redus facilitează trecerea traficului pe roți. Greutate redusă simplifică curățarea. Se recomandă curățarea cu detergent și jeturi de apă. De la DOP, DMF, substanțe care diminuează stratul de ozon, silicon și metale grele.

Utilizare recomandată:

- Pentru medii industriale umede sau unsuroase - prepararea alimentelor, bucătării profesionale, linii de gătit, baruri și camere curate



566 Superflow® XT

Covoraș antiderapant reversibil, extrem de confortabil și de lungă durată pe ambele părți. Suprafața lor țesută perforată oferă proprietăți antiderapante, permițând în același timp scurgerea imediată a lichidelor în zonele umede. Profilul lor redus asigură o trecere lină a traficului pe roți și le face ușor de ridicat și curățat.

Spețificatii:

- 100% SBR pentru utilizare generală
- Grosimea totală: 8,5 mm
- Greutate: 8,8 kg/m²

Dimensiuni confecționate:

- 60 cm x 90 cm
- 91 cm x 152 cm
- 122 cm x 183 cm

Date de Test



567 Superflow® XT Nitrile

Covoraș antiderapant reversibil, rezistent la ulei, extrem de confortabil și de lungă durată pe ambele părți. Suprafața lor țesută perforată oferă proprietăți antiderapante și permite scurgerea imediată a lichidelor în zonele umede. Profilul lor redus asigură o trecere lină a traficului pe roți și le face ușor de ridicat și curățat.

Spețificatii:

- 100% NBR, rezistent la majoritatea uleiurilor industriale
- Grosimea totală: 8,5 mm
- Greutate: 8,8 kg/m²

Dimensiuni confecționate:

- 60 cm x 90 cm
- 91 cm x 152 cm
- 122 cm x 183 cm

Date de Test



T23 Multi Mat II®

Găurile de scurgere și suprafețele supraînălțate asigură ventilația, scurgerea lichidelor și a murdăriei, menținând suprafața covorului curată pe toată suprafața.

Spețificatii:

- 75% compus din cauciuc nitrilic, rezistent la ulei și grăsime
- Grosimea totală: 9,5 mm
- Greutate: 9,9 kg/m²
- Suprafață antiderapantă de calitate R10 conform DIN51130

Culori:

- Negru, Roșu

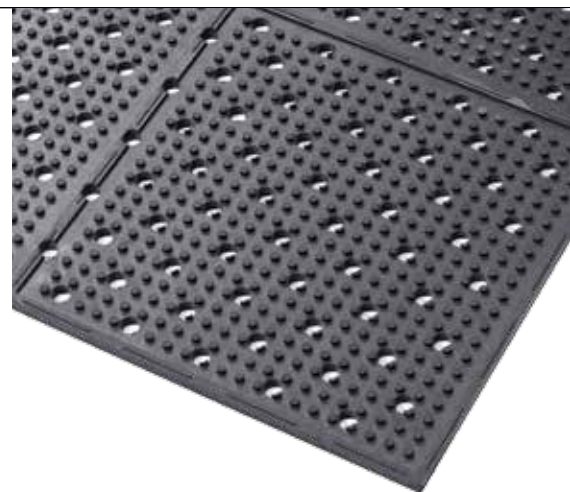
Rulouri întregi:

- 60 cm, 91 cm și 122 cm lățime

Dimensiuni confecționate:

- 60 cm x 122 cm
- 60 cm x 244 cm
- 91 cm x 122 cm
- 91 cm x 244 cm
- 122 cm x 122 cm
- 122 cm x 244 cm

Date de Test



Acest catalog acoperă covoarele Notrax® pentru utilizare în medii uscate sau umede, cu stres scăzut sau ridicat. Aveți grijă să creșteți productivitatea și satisfacția angajaților și să reduceți riscul de accidente la locul de muncă!

CLEARTEX

Cleartex Srl • Ungaria 245 Törökbálint Str.
Hosszúrét nr. 3

www.cleartex.ro •

Contact: Levente Noda • +36 70 424 0373
noda.levente@cleartex.hu

NOTRAX®

MATS FOR PROFESSIONAL USE



 **JUSTRITE**®

www.justrite.com

Notrax® face parte din grupul Justrite Safety. Din 1906, clienții noștri au avut încredere în soluțiile inovatoare ale Justrite pentru a contribui la protejarea lucrătorilor și a mediului de lucru, la reducerea incendiilor și îmbunătățirea eficienței producției. Testate la cea mai înaltă calitate și în conformitate cu legile și reglementările aplicabile, produsele Justrite sunt disponibile în întreaga lume.